

ZyAIR G-300

Scheda Wireless LAN PCI

Guida rapida all'installazione

Versione 1.00
settembre 2003



1. Requisiti per l'installazione

Prima dell'installazione verificare di disporre dei seguenti requisiti.

- Pentium II a 300 MHz o superiore
- Spazio libero disponibile nel disco rigido di almeno 6 MB
- Almeno 32 MB di RAM
- Unità CD-ROM
- Slot PCI
- Windows 98 SE/Me/2000/XP
- Gli utenti di Windows 98 SE potrebbero aver bisogno del CD di Windows 98 SE

2. Installazione dell'hardware

1. Salvare il lavoro e chiudere tutti i programmi.
2. Spegnerne il computer e le periferiche collegate, come la stampante. Poi staccare il cavo della corrente dalla presa
3. Isolatevi dalla corrente indossando una fascetta anti-statica o toccando un oggetto di metallo. Rimuovere la copertura del computer e quella dello slot PCI.
4. Inserire l'adattatore in uno slot disponibile del PCI. Assicurarsi che i contatti dell' adattatore siano completamente inseriti nello slot.
5. Fissare l'adattatore allo chassis con una vite.

6. Fissare l'antenna inclusa al dispositivo ZyAIR. L'antenna dev'essere mantenuta perpendicolare al terreno.
7. Riposizionare la copertura del computer ed accenderlo.

3. Installazione del driver

Per installare il driver ZyAIR seguire le istruzioni relative alla propria versione di Windows.

Windows 98 SE

1. Quando Windows rileva automaticamente ZyAIR, fare clic su **Avanti**.
2. Selezionare **Ricerca del driver più adatto per questo tipo di periferica. (Raccomandato)**. Fare clic su **Avanti**.
3. Inserire il CD di installazione nel lettore di CD-ROM. Selezionare **CD-ROM drive** e fare clic su **Avanti**.
4. Quando richiesto, inserire il CD con Windows 98 SE e fare clic su **OK**. Oppure indicare la posizione dei file di installazione di Windows 98 SE e fare clic su **OK**.
5. Quando l'**Installazione guidata nuovo hardware** trova il file del driver, fare clic su **Avanti**.
6. Fare clic su **Fine** e riavviare il computer quando richiesto.

Windows Me

1. Windows rileva automaticamente ZyAIR. Selezionare **Specificare il percorso del driver (Avanzate)**, e fare clic su **Avanti**.

2. Inserire il CD di installazione nel lettore di CD-ROM. Selezionare **Ricerca del driver più adatto per questo tipo di periferica** e selezionare soltanto **Archivi rimovibili (Floppy, CD-ROM ...)** e fare clic **Avanti**.
3. Quando l'**Installazione guidata nuovo hardware** trova il file del driver, fare clic su **Avanti**.
4. Fare clic su **Fine** e riavviare il computer quando richiesto.

Windows 2000

1. Quando Windows rileva automaticamente ZyAIR, fare clic su **Avanti**.
2. Inserire il CD di installazione nel lettore di CD-ROM. Selezionare **Ricerca del driver più adatto per questo tipo di periferica (Raccomandato)** e fare clic **Avanti**.
3. Selezionare il lettore di **CD-ROM** e fare clic su **Avanti**.
4. Quando l'**Installazione guidata nuovo hardware** trova il file del driver, fare clic su **Avanti**.
5. Se viene visualizzato il messaggio **Firma digitale non trovata**, fare clic su **Sì** per continuare.
6. Fare clic su **Fine** per completare l'installazione del driver.

Windows XP

1. Windows rileva automaticamente ZyAIR. Selezionare **Installa da un elenco o specificare un percorso (Avanzate)**, fare clic su **Avanti**.

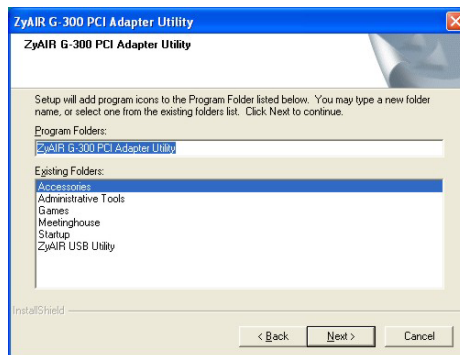
2. Inserire il CD di installazione nel lettore di CD-ROM. Selezionare **Ricerca del driver più adatto per questo tipo di periferica** e selezionare soltanto **Archivi rimovibili (Floppy, CD-ROM ...)** e fare clic **Avanti**.
3. Se viene visualizzato un messaggio di avviso, fare clic su **Continua**.
4. Fare clic su **Fine** e riavviare il computer quando richiesto.

4. Installazione della utility ZyAIR Wireless per LAN

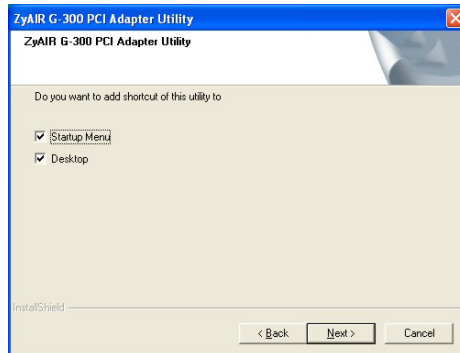
Le procedure di installazione sono simili per tutte le versioni di Windows. Vengono presentate le schermate di Windows XP, se non indicato diversamente.

1. Inserire il CD di supporto nell'unità CD-ROM del computer. Il CD verrà eseguito automaticamente. In caso contrario, individuare e fare doppio clic su **setup.exe**.
Verrà visualizzata una schermata di benvenuto. Premere **Avanti**.
2. Premere **Avanti** per accettare la posizione predefinita del file, oppure premere **Sfoglia** per scegliere un'altra cartella.

3. Selezionare un percorso per l'icona del programma e fare clic su **Avanti**.



4. Selezionare l'indirizzo o gli indirizzi per creare per creare il collegamento a ZyAIR Utility e fare clic su **Avanti**.



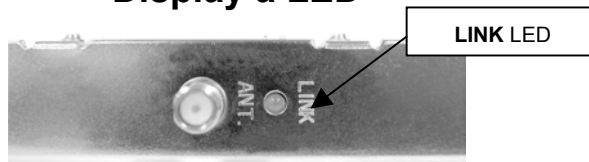
5. Premere **Fine** per riavviare il computer.

Dopo aver installato la utility ZyAIR e inserito ZyAIR, eseguire la utility ZyAIR (fare clic su **Start, Tutti i programmi, ZyAIR G-300 PCI Adapter Utility**).



Se viene visualizzata l'icona dell'Utility ZyAIR, la ZyAIR è stata installata in modo appropriato. Per la configurazione della ZyAIR fare riferimento alla Guida dell'utente ZyAIR.

Display a LED



La tabella seguente descrive i LED presenti sulla ZyAIR.

COLORE	STATO	DESCRIZIONE
Verde	Acceso	Il dispositivo ZyAIR invia o riceve dati.
	Lampeggio	La ZyAIR sta connettendosi a una wireless LAN.
	Spento	La ZyAIR non è alimentato.

Risoluzione dei problemi

PROBLEMA	AZIONE CORRETTIVA
Windows non rileva automaticamente la ZyAIR.	Verificare che la ZyAIR sia inserita in modo appropriato nello slot PCI del computer, poi riavviare il computer. Controllare i LED sulla ZyAIR.
	Effettuare una scansione dell'hardware facendo clic su Start, Impostazioni, Pannello di controllo e facendo doppio clic su Aggiungi/Rimuovi hardware (le fasi possono variare a seconda della versione di Windows). Seguire le istruzioni fornite a schermo per cercare la ZyAIR e installare il driver.
	Verificare la presenza di possibili conflitti hardware. In Windows, fare clic su Start, Impostazioni, Pannello di controllo, Sistema, Hardware , poi fare clic su Gestione periferiche . Verificare lo stato della ZyAIR in corrispondenza di Adattatore di rete (le fasi possono variare a seconda della versione di Windows).
	Installare la ZyAIR in un altro computer. Se l'errore persiste, potrebbe esserci un problema hardware. In questo caso è opportuno contattare il rivenditore locale.